

Innovatív módszerek a munkaerőpiaci integrációban



A gazdaság versenyképessége azon múlik, hogy

- rendelkezik-e megfelelő munkaerővel,
- a munkavállalók kompetenciái megfelelnek-e a foglalkoztatók elvárásainak,
- a jelenlegi „munkaerő tartalék” képes-e és akar-e a fejlődés útjára lépni,
- milyen módszerekkel tudjuk munkavállalói kompetenciákat a leghatékonyabban fejleszteni.





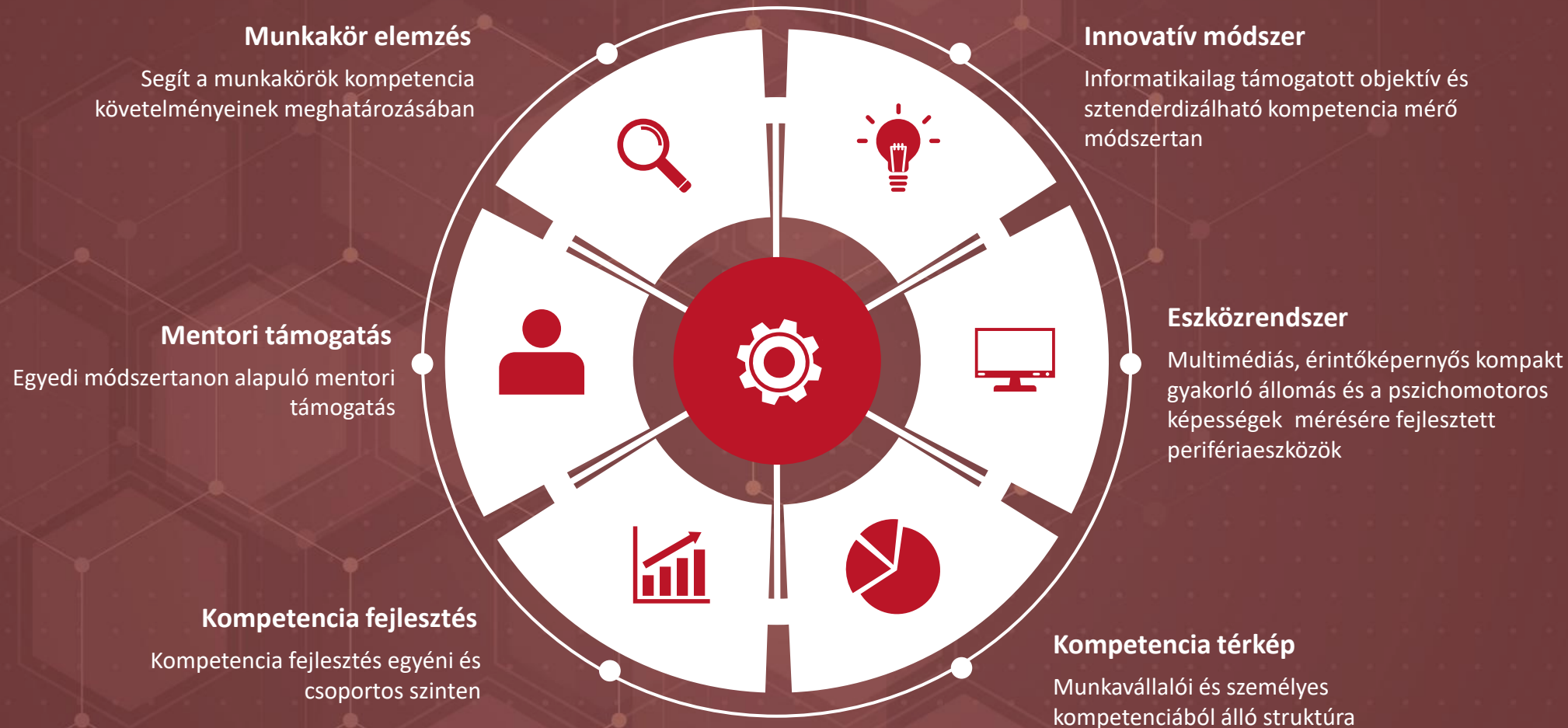
A munkaerő-piaci kereslet és kínálat nincs egyensúlyban

MUNKAVÁLLALÓK

- ☐ Kevés a megfelelő jelölt, alapvető képességbeli hiányok a munkavállalóknál
- ☐ A pályakezdő fiatalok felkészületlenek
- ☐ Motiváció és elköteleződés hiánya
- ☐ Egyéni életkörülményekből, szocializációs hátrányokból adódó hiányosságok (személyiség jellemzők, munkavállalói kompetenciák)

MUNKAADÓK

- ☐ Az ipar 4.0 technológiai fejlődés során új típusú kompetencia igények merültek föl
- ☐ A cégek jelentős része nem rendelkezik az adott munkakör betöltéséhez szükséges „kompetencia követelményrendszerrel”
- ☐ Magas a fluktuáció
- ☐ Költséges és időigényes a kiválasztás
- ☐ Mennyiség-minőség probléma
- ☐ Uniós és állami finanszírozású programok korlátai





Gyakorlóállomás



Kétkézláb



Mikro teletálca



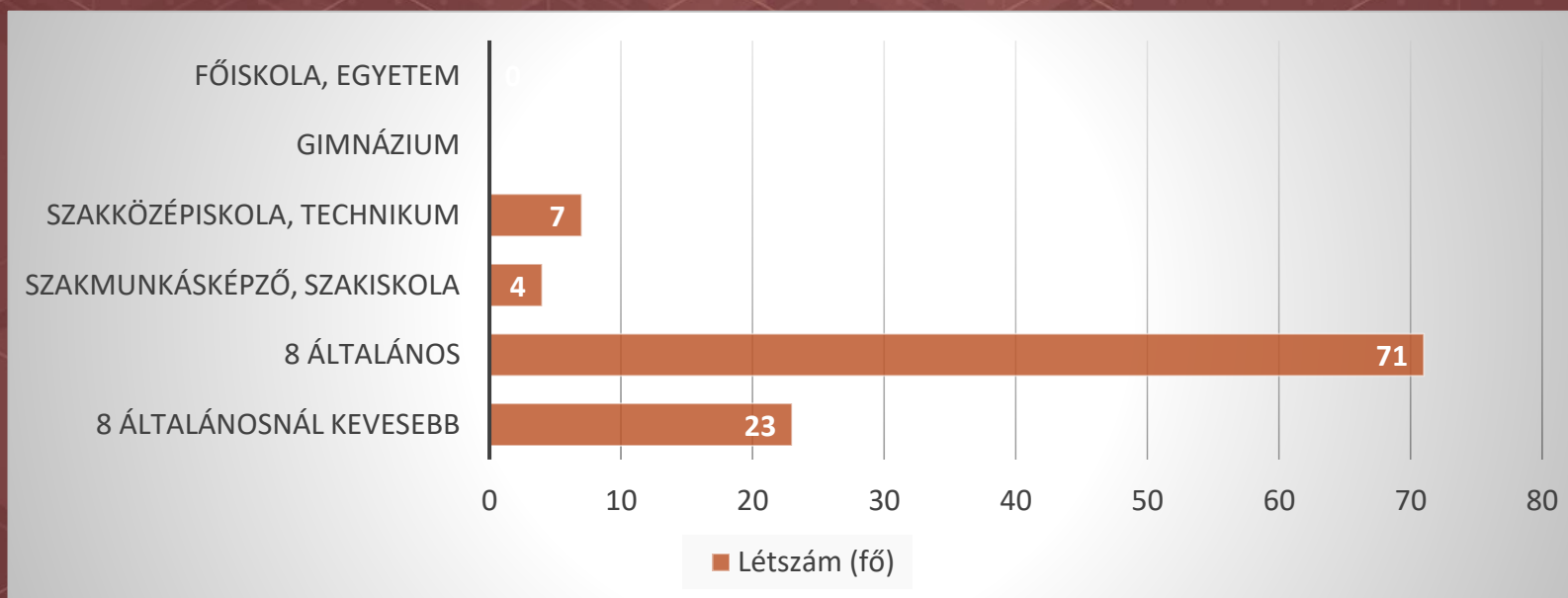
Egyérintő



Csavaros teletálca



Alacsonyan képzett, hátrányos helyzetű munkavállalók, zömében fiatalok, roma származásúak, nők B-A-Z. megye hátrányos helyzetű, komplexen fejlesztendő térségeiből (Baktakék, Hernádpetri, Lak, Ózd, Rakacaszend, Sajókaza, Szendrőlád településekről, 105 fő).



- Az alacsonyan képzett, hátrányos helyzetű álláskereső foglalkoztathatóságának javítása és alkalmazkodó képességének fejlesztése annak érdekében, hogy megfeleljen az „ipar 4.0” munkavállalóival szemben támasztott követelményeknek.
- Enyhítve a gyártó és összeszerelő üzemekben fennálló munkaerő-hiányt, támogatva a kiválasztást és a beilleszkedést, csökkentve a fluktuáció mértékét.



TUDÁS – szövegértés és matematika KOGNITÍV KÉPESSÉGEK

- ✓ egyszerű szabálykövetés
- ✓ észlelési pontosság
- ✓ észlelési sebesség
- ✓ fogalmi kreativitás
- ✓ komplex problémamegoldás
- ✓ koncentrációs képesség
- ✓ monotóniatűrés
- ✓ munkamemória
- ✓ munkastílus
- ✓ szerialitás - sorrendiség
- ✓ vigilancia – éberség, figyelem



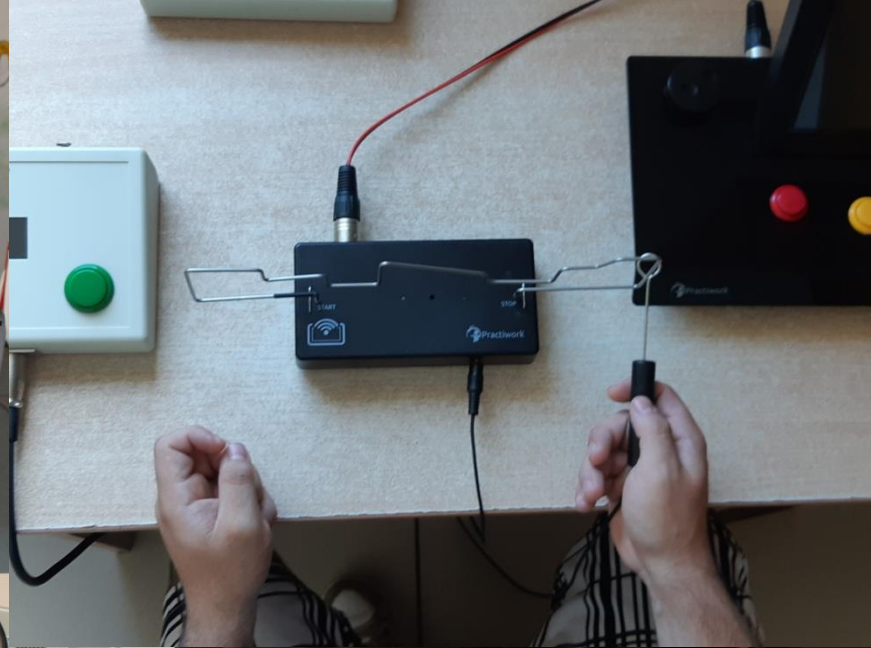
SZENZOROS ÉS MOTOROS KÉPESSÉGEK

- ✓ szem-kéz koordináció
- ✓ vizuális hibakeresés
- ✓ kézstabilitás
- ✓ kézügyesség
- ✓ reagálás gyorsasága

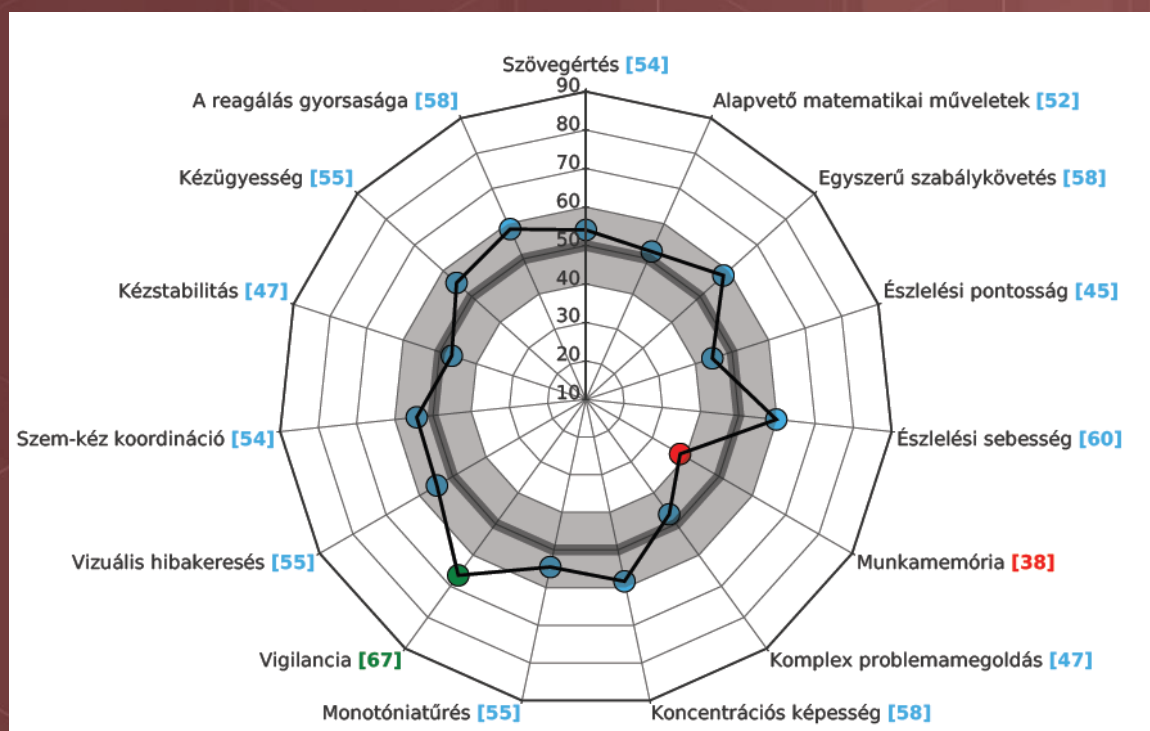


SZEMÉLYISÉGJELLEMZŐK

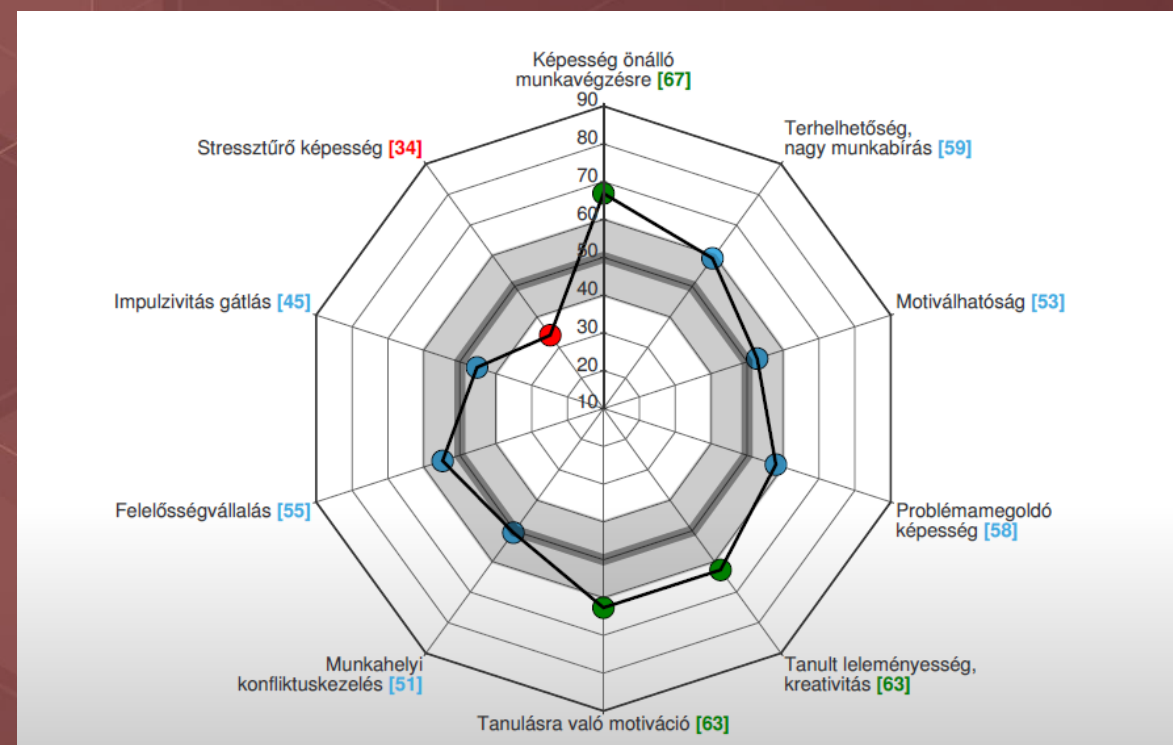
- ✓ felelősségvállalás
- ✓ impulzivitás gátlás
- ✓ kreativitás
- ✓ motiválhatóság
- ✓ önállóság
- ✓ problémamegoldó képesség
- ✓ stressztűrőképesség
- ✓ tanulásra való motiváció
- ✓ tanult leleményesség
- ✓ terhelhetőség, munkabírás
- ✓ aktív segítőkészség
- ✓ konfliktuskezelés
- ✓ szociális intelligencia
- ✓ társas hatékonyság



Munkavégzési kompetenciák



Személyiség jellemzők



Erősségek:		
1. Vigilancia	<div></div>	67 T pont
2. Észlelési sebesség	<div></div>	60 T pont
Jól használt kompetenciák:		
3. A reagálás gyorsasága	<div></div>	58 T pont
4. Koncentrációs képesség	<div></div>	58 T pont
5. Egyszerű szabálykövetés	<div></div>	58 T pont
6. Tanulásra való motiváció	<div></div>	56 T pont
7. Kézügyesség	<div></div>	55 T pont
8. Aktív segítőkészség	<div></div>	55 T pont
9. Vizuális hibakeresés	<div></div>	55 T pont
10. Monotóniatűrés	<div></div>	55 T pont
11. Szem-kéz koordináció	<div></div>	54 T pont
12. Szövegértés	<div></div>	54 T pont
13. Munkahelyi konfliktuskezelés	<div></div>	53 T pont
14. Stressztűrő képesség	<div></div>	52 T pont
15. Alapvető matematikai műveletek	<div></div>	52 T pont
16. Terhelhetőség, nagy munkabírás	<div></div>	51 T pont
17. Impulzivitásgátlás	<div></div>	50 T pont
18. Társas hatékonyság	<div></div>	47 T pont
19. Komplex problemamegoldás	<div></div>	47 T pont
20. Önállóság	<div></div>	47 T pont
21. Kézstabilitás	<div></div>	47 T pont
22. Észlelési pontosság	<div></div>	45 T pont
Fejlesztendő kompetenciák:		
23. Felelősségvállalás	<div></div>	39 T pont
24. Munkamemória	<div></div>	38 T pont

Az informatikailag támogatott kompetenciamérés előnyei

- automatizált és digitalizált;
- objektív és azonnali kiértékelés;
- csoportos, élményalapú;
- hatékony, gyors igényre szabható mérés;
- kézzelfogható eszköz és eredmény;
- reprezentatív mintán alapuló kompetenciaprofil;
- EU-releváns kompetenciakészletre épül;
- több szempontú validált elemzési lehetőség a profilok kapcsán.

Mentori támogatás

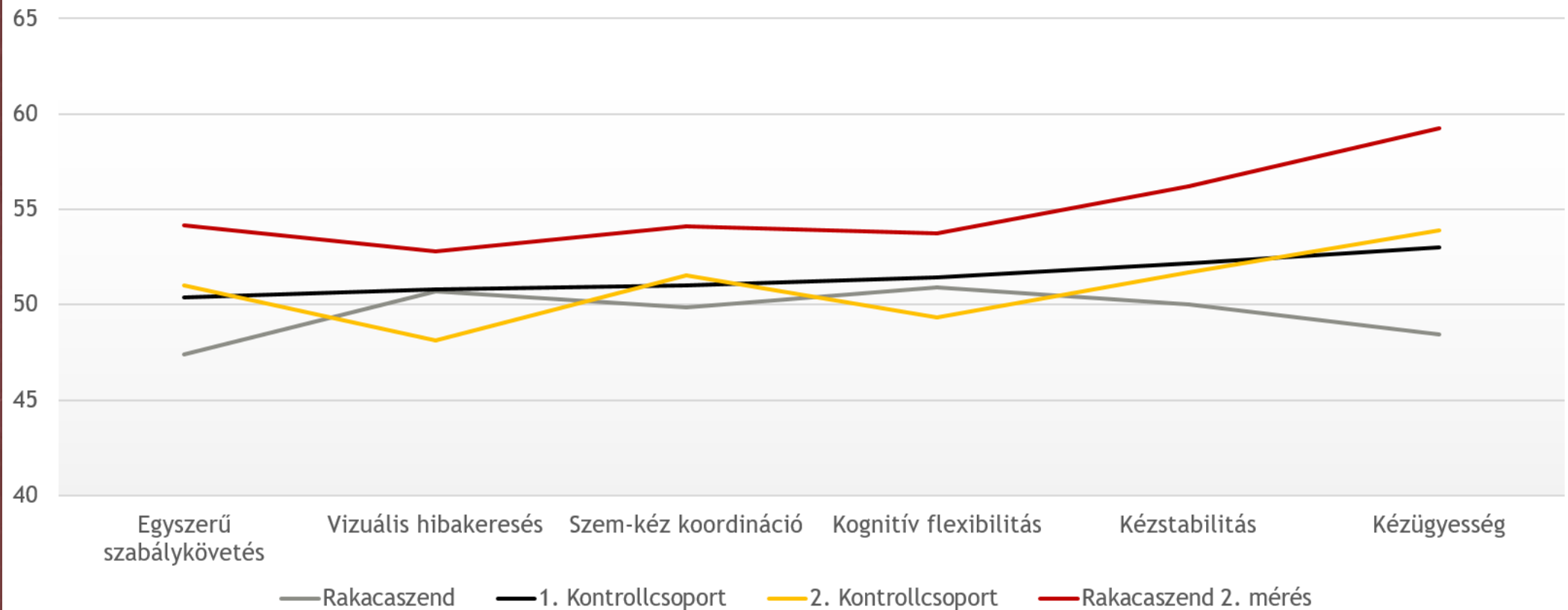
- A mérés, fejlesztés során a résztvevők számára folyamatos, személyre szabott mentori támogatást biztosítunk (min. 10 alkalom).
- A mérés eredményeinek értelmezése, az esetleges problémák esetén a belátás ösztönzése.
- A fejlesztési célok kitűzése, beavatkozások tervezése és megvalósítása.
- A mentor feladata a bizalom kialakítása, az elakadások esetén a továbblépés támogatása, a motiváció erősítése és fenntartása, bátorítás.



- A munkavállalással kapcsolatos alapvető társadalmi és egyéni viselkedési elvárások megértése és alkalmazása.
- A szocializációs hátrányok kompenzálása, munkavégzéssel kapcsolatos ismeretek, skillek és normák, teljesítéssel összefüggő kritériumok elsajátítása.
- Önbizalom, önértékelés növelés, megküzdési képességek fejlesztése.
- Álláskeresés támogatása, önéletrajz készítés, interjúra felkészülés.
- A jövőbeni munkavállaló felkészítése az adott munkahely követelményeire, munkaidő, személyi higiénia, egészségügyi elvárások, társas megnyilvánulások megfelelő formái.

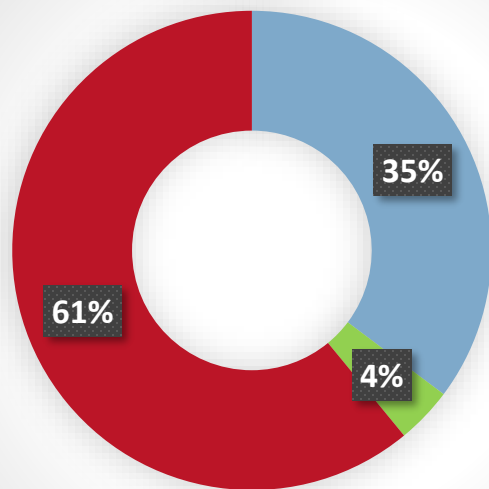
Célcsoport és kontroll csoport mérésének összevetése

2. Csoport - Rakacaszend



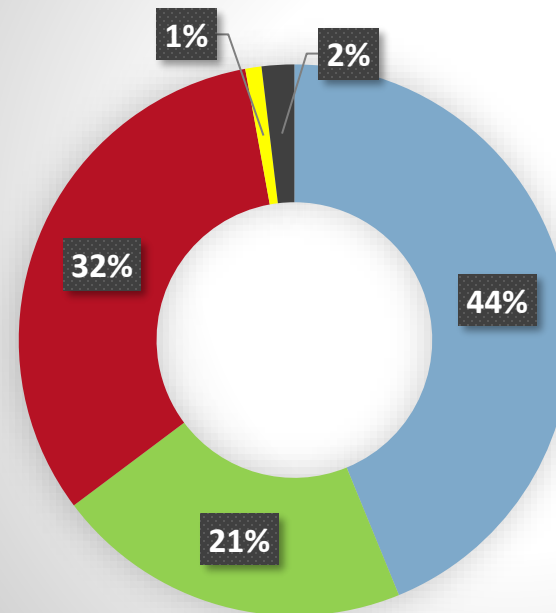
A fejlesztés eredményei elérték hatásukat

A célcsoport bemeneti munkaerőpiaci státusza



- Közfoglalkoztatás 37 fő
- Versenyszféra 4 fő
- Nem dolgozik 64 fő

Az együttműködési időszakban a célcsoport munkaerőpiaci eredményei



- Közfoglalkoztatásban dolgozott 46 fő
- Versenyszférában 22 fő
- Nem létesített munkaviszonyt 34 fő
- Felsőoktatásba lépett 1 fő
- Elhunyt 2 fő

Mire használható az innovatív módszertan?

- Munkaköri követelmények meghatározása
- Digitalizált kompetencia mérés
- Mérésen alapuló munkaerő-kiválasztás
- Onboarding folyamatok támogatása, beillesztés
- Munkaerő fejlesztés
- Munkakör váltás támogatása

Kapcsolódó szolgáltatásink

- Mentori támogatás biztosítása
- Munkahelyi belső mentorok felkészítése
- Sorvezetők, középvezetők érzékenyítése érintett célcsoport fogadására
- Munkavállalási kompetencia fejlesztő tréning

Köszönöm a figyelmet!

Megvalósítók:
ReCIK Alapítvány
Coworking Kft.

Szendrák Dóra
szendrak@recik.hu
+3630/3192176